

## Ein Besuch der Erlebnisausstellung „jahreszeitHAMBURG“

### Ankunft

Kommen Sie bitte mit Ihrer Klasse **pünktlich** zum vereinbarten Zeitpunkt. Sie werden am Eingang des Stallgebäudes begrüßt. Falls Sie sehr viel früher ankommen, melden Sie sich gerne im Sekretariat im weißen Gutshaus an.

### Rallyebögen

Sie können die Rallyebögen von unserer Internetseite [herunterladen](#). Bitte bringen Sie diese in ausreichender Anzahl kopiert mit. Die Schüler/innen erhalten nach Ankunft Klemmbretter. Sie benötigen jedoch einen eigenen Stift.

### Aufsicht in der Ausstellung

Bitte führen Sie Ihre Aufsicht **aktiv** mit **mindestens ZWEI** Lehrkräften pro Klasse, da die Ausstellungsräume sehr unübersichtlich sind.

Bitte achten Sie besonders auf folgende Orte:

Hamburgraum im Erdgeschoss:

- **ACHTUNG:** Die ausgestopften Tiere der Artenvielfaltvitrine dürfen auf keinen Fall berührt werden. Die Tiere sind mit Arsen präpariert und **hochgiftig**. Die Vitrine ist an den Seiten offen.

Frühlingsraum im 1. Stock:

- In den Maulwurfsgang dürfen die Schüler/innen nur im Frühlingsraum hinein. Der Ausgang ist im Herbstraum. Genauso ist der Aufstieg zum Baumpfad im Frühlingsraum und der Ausgang im Sommeraum.
- Auf dem Baumpfad darf nur eine Person zurzeit sein. Im Krähennest sollten sich nicht mehr als 3 Personen aufhalten.
- An das Schlagenvivarium darf nicht geklopft werden.

Bitte wenden

### Sommerraum im 1. Stock:

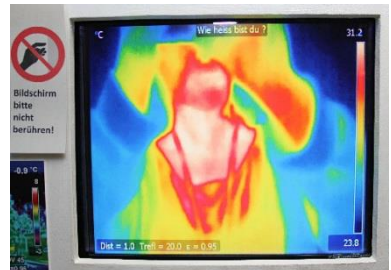
- Bitte nicht mit dem Sand spielen oder ihn verstreuen.

### Herbstraum im 1. Stock:

- Die Modelle beim Windpark dürfen NICHT berührt werden.

### Winterraum im 1. Stock:

- Die Wärmebildkamera ist sehr empfindlich. Achten Sie darauf, dass die Schüler/innen Bildschirm und Sensor NICHT berühren.
- Bitte das „Eis“ nicht anfassen (Glas).
- Die Kleidung beim Eisbären bitte nicht von den Bügeln nehmen.
- Bitte nur auf den Körper des Eisbären setzen. Der Hals ist nicht stabil genug.



Wärmebildkamera

### Toiletten

Die Toiletten befinden sich im Erdgeschoss direkt beim Eingang ins Gebäude. Bitte begleiten Sie Ihre Schüler/innen. Gehen Sie am besten durch den Hamburgeraum zurück.

### Erste Hilfe

Ein Erste-Hilfekasten befindet sich hinter der Kasse im Restaurant.

### Ausgang

Nach Verlassen der Ausstellung durch den Ausgang, kommt man nicht wieder hinein. Dann bitte noch einmal durch den Eingang die Ausstellung betreten.

**Danke für Ihre Mithilfe!**

**Ihr Team von Gut Karlshöhe**